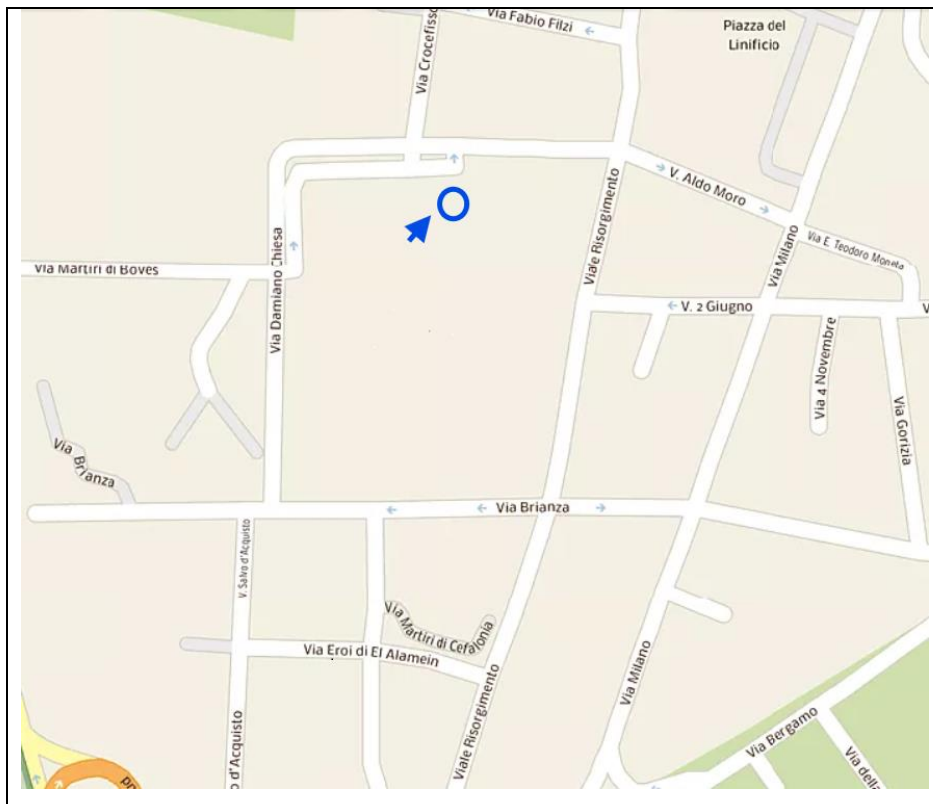


I tornei sono abbinati alla musa Calliope



Sede di gioco

**Palestra Leonardo da Vinci – Via Damiano Chiesa, 1 – Vimercate**



La Palestra Leonardo da Vinci è situata a poca distanza dai raccordi autostradali di Milano, Bergamo e Como. Numerosi i parcheggi per veicoli intorno alla palestra; la stazione autobus di Piazza Marconi si trova a 5' ed il centro storico di Vimercate a 10' di camminata.



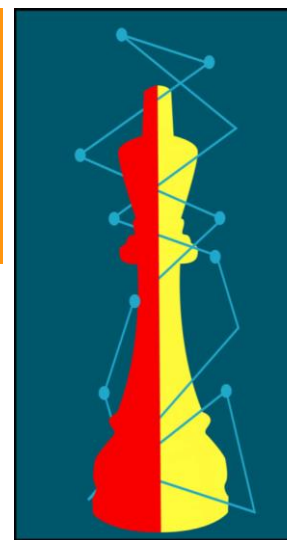
**CIRCOLO SCACCHI LA MONGOLFIERA**

Villa Volontieri - Via Velasca, 22 - Vimercate (MB)

Tel 349 389 3538 - [www.lamongolfiera.mb.it](http://www.lamongolfiera.mb.it)

**Festival Dicembrino  
2024**

**Tornei  
di scacchi**



**la mongolfiera**  
associazione culturale e sportiva dilettantistica



CITTÀ DI VIMERCATE

**Vimercate**

**29 Novembre  
30 Novembre  
1 Dicembre  
2024**

**Sotto l'egida della Federazione Scacchistica Italiana  
e con il patrocinio del Comune di Vimercate  
il Circolo Scacchi La Mongolfiera indice e organizza**

**XIV TORNEO OPEN DI SCACCHI**

# **TROFEO DEGLI SCUDI**



## Trofeo degli Scudi

La manifestazione é composta da 3 tornei, omologabili FIDE.  
Sono ammessi giocatori in possesso di tessera FSI agonistica o juniores oppure di FIN (ID) FIDE rilasciato dalla propria Federazione (eccezione U16)



### Torneo A

Elo FIDE > 1600



### Torneo B

Elo FIDE < 1800



### Torneo C

Juniores U16

## Sede di gioco

Palestra Leonardo da Vinci – Via Damiano Chiesa, 1 – Vimercate (MB)

## Svolgimento tornei

### Torneo A e B

5 turni con abbinamento Sistema svizzero.

Tempo di riflessione: 90' + bonus di 30" a mossa dalla prima mossa

### Torneo C

5 turni con abbinamento Sistema svizzero.

Tempo di riflessione: 30' + bonus di 30" a mossa dalla prima mossa

Per tutti i tornei: In caso di parità nella classifica finale é applicato lo spareggio a sistema Buchholz FIDE – in sequenza variante CUT 1, Total, ARO - ai fini dell'ARO l'Elo Italia viene equiparato all'Elo FIDE

## Iscrizioni

Preiscrizione entro ore 20.30 di giovedì 28 Novembre

- On-line [www.vegareult.com](http://www.vegareult.com)
- On-line [www.lamongolfiera.mb.it](http://www.lamongolfiera.mb.it)
- E-mail [scacchi@lamongolfiera.mb.it](mailto:scacchi@lamongolfiera.mb.it)
- SMS / WhatsApp / Tel 349 389 3538

Le iscrizioni sono accettate anche in sala torneo entro le ore 19.00 di venerdì 29 Novembre



## Quota di partecipazione ai tornei

€ 50,- Torneo A e B ridotta a € 40,- per U18

€ 10,- Torneo A per FM, IM, GM

€ 30,- Torneo C

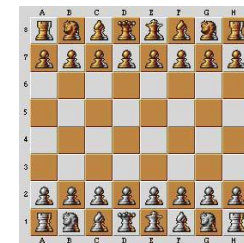
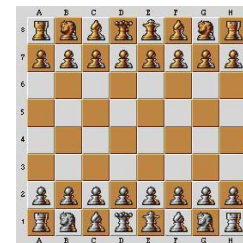
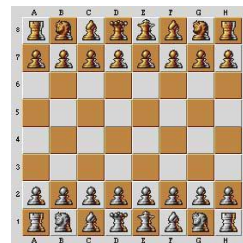
preferibilmente tramite bonifico a IBAN IT54W0844034070000000240217 intestato ACS La Mongolfiera – causale Trofeo degli Scudi

## Regolamento

- L'organizzazione si riserva di utilizzare fino a tre wild cards per torneo
- in caso di ritardo nell'accredito, con avviso è consentito entrare al 2° turno
- Nell'area del torneo è vietato introdurre ogni tipo di dispositivo elettronico; è previsto il deposito in busta presso il tavolo della segreteria
- I premi sono indivisibili e non cumulabili
- Quanto non contemplato dal bando é regolato dalle norme FIDE e FSI
- Eventuali modifiche avverranno per un migliore svolgimento dei tornei.

## Calendario e orario

Torneo A e B			Torneo C	
Venerdì 29-11	19.00	Accredito	Sabato 30-11	14.00
Venerdì 29-11	19.30	1° turno	Sabato 30-11	14.30
Sabato 30-11	9.30	2° turno	Sabato 30-11	17.00
Sabato 30-11	15.00	3° turno	Domenica 1-12	9.30
Domenica 1-12	9.30	4° turno	Domenica 1-12	14.00
Domenica 1-12	14.45	5° turno	Domenica 1-12	16.30
Domenica 1-12	18.30	Premiazione	Domenica 1-12	18.30



## Premi e R.S.

Torneo A	Torneo B	Torneo C
1° € 500 + Trofeo	1° € 200 + Trofeo	1° Trofeo
2° € 300 + Medaglia	2° € 150 + Medaglia	2° Medaglia
3° € 150 + Medaglia	3° € 100 + Medaglia	3° Medaglia
4° € 75,-	4° € 75,-	
5° € 50,-	5° € 50,-	

Menzione speciale al miglior U18, Femminile, Over 65 (Tornei A e B)  
Miglior U16, U14, U12, U10 (Torneo C)

## Eventi collaterali

- Partite on-line nelle prime scacchiere del Torneo A e B
- Mostra fotografica
- Aperitivo del sabato scacchistico